



RENNES

HÉBERGEMENTS 2015
ACCOMMODATION



DESTINATION
RENNES
OFFICE DE TOURISME

RENNES, CAPITALE DE LA BRETAGNE

A 2h de Paris, Rennes bénéficie d'une situation privilégiée à moins d'une heure de Saint-Malo et de la baie du Mont Saint-Michel.

Ville aux multiples facettes, Rennes sait conjuguer patrimoine historique et culture contemporaine. Laissez-vous guider...

RENNES, BRITANNY'S CAPITAL

Just 2 hours from Paris, Rennes enjoys a great location at the heart of Western France, less than an hour from St. Malo and the Mont Saint-Michel Bay. Rennes is a multi-faceted city that seamlessly combines historical heritage with contemporary culture. Let us guide you...



VENIR À RENNES / How to get to Rennes



2h de Paris (90 min en 2017), 3h de l'aéroport Paris-CDG.
2 hrs from Paris, 3 hrs from Paris CDG Airport.



1h de Paris-CDG, Vols directs quotidiens des principales villes françaises et européennes.
1 hr from Paris CDG Airport, daily flights from major French and European cities.



Tréseau de 4 voies sans péage, une spécificité bretonne.
A toll-free motorway, unique to Brittany

Destination Rennes

Pour vos visites et séjours dans la capitale Bretonne, un interlocuteur unique : Destination Rennes

- Nos équipes vous accueillent 7j/7
- Des visites guidées multilingues (anglais, allemand, espagnol, italien, russe) assurées par des guides conférenciers, agréés par le Ministère de la Culture et de la Communication
- Une équipe de « greeters » pour découvrir Rennes autrement...

Destination Rennes: the only contact you need for sightseeing and holidays in the Breton capital.

- *A Tourist Information Centre open 7 days a week*
- *Multilingual guided tours (in English, German, Spanish, Italian and Russian) run by accredited tour guides*
- *A team of greeters to help you discover another side to Rennes*





sommaire

contents

RENNES

Hôtels / Hotels.....	10/15
Chambre d'hôtes / Bed and breakfast.....	16
Gîtes urbains - Meublés / Gites, furnished apartments	16/21
Résidences / Residences.....	22
Autres hébergements / Other types of accommodation.....	23

RENNES MÉTROPOLE / RENNES METROPOLITAN DISTRICT

Hôtels / Hotels.....	26/29
Chambres d'hôtes / Bed and breakfast.....	30/34
Gîtes urbains - Meublés / Gites, furnished apartments	35/38
Résidences / Residences	39

CARTES / MAPS

Rennes.....	8/9
Rennes Métropole / Rennes Metropolitan District	24/25

1 Emplacement sur la carte / Location on map

5 km Les distances sont calculées du centre-ville de Rennes au centre-ville de la commune où sont implantés les établissements.
Distances are calculated from the city centre of Rennes to the centre of the town where the accommodation is located.

- 
- GB** Anglais parlé / *English spoken*
 - D** Allemand parlé / *German spoken*
 - E** Espagnol parlé / *Spanish spoken*
 - I** Italien parlé / *Italian spoken*
 -  Accès pour personne à mobilité réduite / *Disabled access*
 -  Animaux acceptés / *Animals permitted*
 -  Ascenseur / *Lift*
 -  Canal +, câble, satellite / *Canal +, cable, satellite*
 -  TV dans les chambres / *TV in bedrooms*

-  Wifi / *Wifi*
-  Climatisation / *Air conditioning*
-  Mini-bar / *Mini-bar*
-  Parking privé / *Private car park*
-  Garage privé / *Private garage*
-  Restaurant / *Restaurant*
-  Soirée étape / *Overnight package*
-  Piscine / *Swimming pool*
-  Salle de sport / *Fitness centre*



légende

key



SPA / SPA



Jardin / Garden



Tennis / Tennis



Service en chambre / Room service



Salle de réunion / Meeting rooms



Chèques vacances / Holiday vouchers accepted



Accueil bébé / Baby facilities



Barbecue / Barbecue



Cuisine - Kitchenette équipée / Kitchen facilities



Hébergement non-fumeur / Non-smoking accommodation



Lave-linge / Washing machine



Lave-vaisselle / Dishwasher



Linge de maison fourni / Bed linen provided



Linge de toilette fourni / Bathroom linen provided



Ménage inclus / Cleaning service included



Petit-déjeuner / Breakfast



Salon de jardin / Garden furniture



Classement label Gîtes de France / Gîtes de France rating system

RÉGLEMENTATION GÉNÉRALE / GENERAL REGULATIONS

Sont répertoriés dans cette publication, les établissements - hôtels, chambres d'hôtes, gîtes, résidences - classés, en cours de classement et/ou labellisés implantés sur Rennes Métropole.

This brochure lists all the hotels, B&Bs, gites and holiday residences in Rennes Metropolitan District that are graded, are in the process of being graded or have been awarded a quality label.

Les tarifs indiqués sont communiqués par les hôteliers et autres hébergeurs. Ils sont susceptibles d'être modifiés en cours d'année.

Prices are as indicated by hotels and other establishments and may be liable to change over the course of the year.

Une taxe de séjour est perçue par personne et par nuit suivant un barème établi comme suit :

A tourist tax is payable per person per night as follows:

Palaces, Hôtels de tourisme 4 et 5 ★, résidences de tourisme 4 et 5 ★, meublés de tourisme 4 et 5 ★ : 1.15 €

Hôtels de tourisme 3 ★, résidences de tourisme 3 ★, meublés de tourisme 3 ★ : 0.85 €

Hôtels de tourisme 2 ★, résidences de tourisme 2 ★, meublés de tourisme 2 ★ : 0.65 €

Hôtels de tourisme 1 ★, résidences de tourisme 1 ★, meublés de tourisme 1 ★, chambres d'hôtes : 0.35 €

Terrains de camping et terrains de caravanage classés en 3, 4 et 5 ★ : 0.30 €

Terrains de camping et terrains de caravanage classés en 1 et 2 ★ : 0.20 €

Luxury hotels, 4 and 5 ★ hotels, 4 and 5 ★ tourist residences, 4 or 5 ★ furnished apartments: €1.15
3 ★ hotels, 3 ★ tourist residences, 3 ★ furnished apartments: €0.85

2 ★ hotels, 2 ★ tourist residences, 2 ★ furnished apartments: €0.65

1 ★ hotels, 1 ★ tourist residences, 1 ★ furnished apartments, B&Bs: €0.35

3, 4 or 5 ★ campsites: €0.30

1 or 2 ★ campsites: €0.20

Hotelcert est un dispositif national de certification de services dans l'hôtellerie

Hotelcert is a national certification system for hotel services.

Qualité Tourisme est une marque dont l'objectif est la qualité du service pour la satisfaction du client

Qualité Tourisme is a quality seal to ensure optimum quality of service for customers.

Rennes

centre



LÉGENDE / KEY

- 1** Hôtels / Hotels
- 1** Chambres d'hôtes / Bed & Breakfast
- 1** Gîtes / Gites
- 1** Résidences / Holiday residences
- 1** Autres hébergements / Other types of accommodation



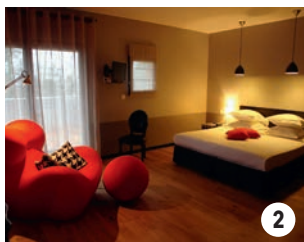
1

BALTHAZAR HOTEL AND SPA *****

56 chambres de 120/655 €
Petit-déjeuner 23 €



19 rue du Maréchal Joffre
35000 RENNES
T. 02 99 32 32 32
F. 02 99 32 76 10
www.hotel-balthazar.com
h9170@accor.com
f BalthazarHôtelRennes



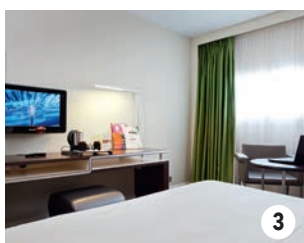
2

LECOQ-GADBY ****

24 chambres de 189/430 €
Petit-déjeuner 18 €



156 rue d'Antrain
35000 RENNES
T. 02 99 38 05 55
F. 02 99 38 53 40
www.lecoq-gadby.com
contact@lecoq-gadby.com



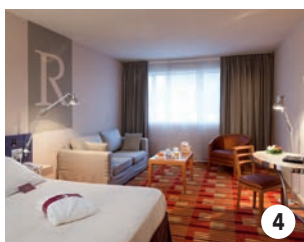
3

MERCURE RENNES CENTRE GARE ****

142 chambres de 75/300 €
Petit-déjeuner 8 à 18 €



1 Rue du Capitaine Maignan
35000 RENNES
T. 02 99 29 73 73
F. 02 99 29 54 00
www.mercure.com
h1249@accor.com



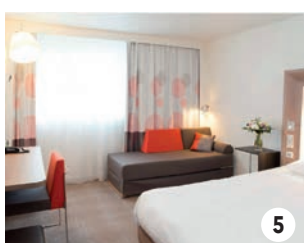
4

MERCURE RENNES CENTRE PARLEMENT ****

104 chambres de 80/270 €
Petit-déjeuner 7 à 19 €



1 Rue Paul Louis Courier
BP 10643 - 35106 RENNES
T. 02 99 78 82 20
F. 02 99 78 82 21
www.mercure.com
h1056@accor.com



5

NOVOTEL RENNES ALMA *****

100 chambres de 97/195 €
Petit-déjeuner 15,50 €



Allée d'Ukraine
35200 RENNES
T. 02 99 86 14 14
F. 02 99 86 14 15
www.novotel.com
h0430@accor.com





11

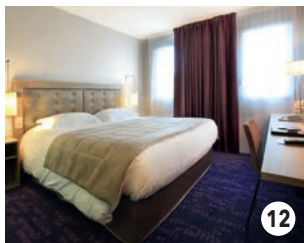
CAMPANILE RENNES OUEST CLEUNAY ***

45 chambres de 55/149 €
Petit-déjeuner 9,90 €



120 rue Eugène Pottier
ZAC de Cleunay - 35000
RENNES
T. 02 99 30 45 45
F. 02 99 31 06 71
[www.campanile.com/fr/hotels/
campanile-rennes-ouest-cleunay](http://www.campanile.com/fr/hotels/campanile-rennes-ouest-cleunay)
manager.rennes.cleunay@campanile.fr

Campanile
HOTEL RESTAURANT



12

HÔTEL ANNE DE BRETAGNE ***

42 chambres de 68/185 €
Petit-déjeuner 12 €



12, rue Tronjolly
35000 RENNES
T. 02 99 31 49 49
F. 02 99 30 53 48
www.hotels-rennes.com
hotellannedebretagne@wanadoo.fr
f Hôtel Anne de Bretagne - Rennes



13

HÔTEL DES LICES ***

48 chambres de 69/103 €
Petit-déjeuner 9,80 €



7 place des Lices
35000 RENNES
T. 02 99 79 14 81
F. 02 99 79 35 44
www.hotel-des-lices.com
hotel.lices@wanadoo.fr



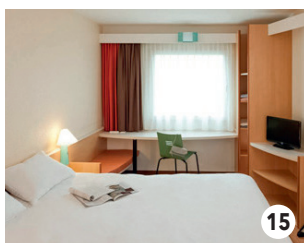
14

HÔTEL DE NEMOURS ***

29 chambres de 63/150 €
Petit-déjeuner 9,50 €



5 rue de Nemours
35000 RENNES
T. 02 99 78 26 26
F. 02 99 78 25 40
www.hotelnemours.com
resa@hotelnemours.com



15

IBIS RENNES CENTRE GARE SUD ***

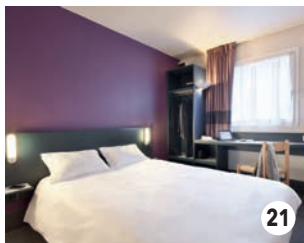
90 chambres de 57/175 €
Petit-déjeuner 9,50 €



Eplanade Fulgence Bienvenü
15 rue de Châtillon - 35000
RENNES
T. 02 23 36 01 36
F. 02 23 36 01 37
www.ibishotel.com
h3450@accor.com

QUALITÉ
TOURISME

ibis
HOTEL



21

B&B RENNES SUD CHANTEPIE **

84 chambres de 43/62 €
Petit-déjeuner 6 €



276 rue de Chateaugiron
35000 RENNES
T. 08 92 78 80 86
F. 02 99 32 96 00
www.hotelbb.com
bb_4406@hotelbb.com



22

GARDEN HOTEL **

25 chambres de 69/77,5 €
Petit-déjeuner 9 €



3 rue Jean-Marie Duhamel
35000 RENNES
T. 02 99 65 45 06
F. 02 99 65 02 62
www.hotel-garden.fr
gardenhotel@wanadoo.fr



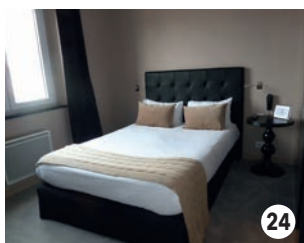
23

HÔTEL ANGELINA **

28 chambres de 55/72 €
Petit-déjeuner 7,50 €



1 quai Lamennais
35000 RENNES
T. 02 99 79 29 66
F. 02 99 79 61 01
www.angelina-hotel.com
angelina-hotel@voila.fr



24

HÔTEL ASTRID **

30 chambres de 68/145 € (hors salons)
Petit-déjeuner 9 €



32, avenue Louis Barthou
35000 RENNES
T. 02 99 30 82 38
www.hotel-astrid-rennes.com
hotelastrid@wanadoo.fr



25

HÔTEL ATLANTIC **

24 chambres de 49/75 €
Petit-déjeuner 8 €



31 Boulevard Beaumont
35000 RENNES
T. 02 99 30 36 19
F. 02 99 65 10 17
www.atlantic-hotelrennes.com
hotel.atlantic@free.fr
Atlantic Hotel Rennes Centre Gare



26

HÔTEL LANJUINAIS **

39 chambres de 53/74 €
Petit-déjeuner 8,80 €



11 rue Lanjuinais
35000 RENNES
T. 02 99 79 02 03
F. 02 99 79 03 97
www.hotel-lanjuinais.com
hotel-lanjuinais@wanadoo.fr



27

LE LORIENT HÔTEL **

20 chambres de 45/77 €
Petit-déjeuner 6,40 €



46 rue de Lorient
35000 RENNES
T. 02 99 59 13 07
F. 02 99 33 90 36
www.lorient-hotel-rennes.fr
contact@lorient-hotel-rennes.fr



28

HÔTEL VENEZIA *

16 chambres de 34/54 €
Petit-déjeuner 5 €



27 rue Dupont des Loges
35000 RENNES
T. 02 99 30 36 56
F. 02 99 30 78 78
www.hotel-venezia.fr
hotel.venezia@wanadoo.fr



29

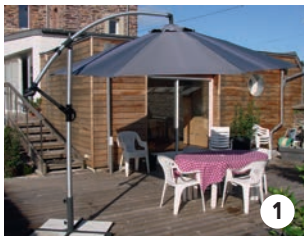
LE FLORIN

27 chambres de 42 / 180 €
Petit-déjeuner 9 €



13 place de la Gare
35000 RENNES
T. 02 23 40 48 13
F. 02 23 42 12 68
www.hotel-leflorin-rennes.fr
leflorin@orange.fr

LES CHAMBRES D'HÔTES CONDATE



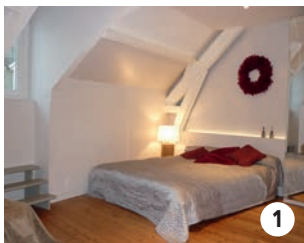
Mme Renée ETIMBLE
3 chambres - 87 ou 92 €
Gare et métro à 5 min.



11 rue des Ormeaux
35000 RENNES
T. 06 64 00 73 34
Port. 06 08 16 26 12
r.etimble@hotmail.fr
 Les Chambres de Condate



GÎTE CŒUR DE VILLE



Mme Claudine GOMIS
1 chambre - 55 €/nuît
Gîte urbain de charme de 40 m².
500 m de la gare, 100 m du musée de
Bretagne.



16 rue Joseph Sauveur
35000 RENNES
T. 02 99 43 14 39
P. 06 63 65 24 22
www.la-raimonderie.com
la-raimonderie@wanadoo.fr



GÎTE URBAIN - L'ESCALE RENNAISE



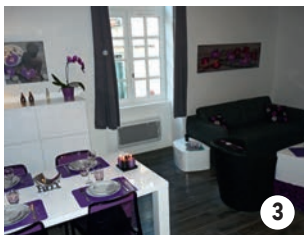
Mme Patricia GONI
1 chambre - 2nuits/week-end : 170 €,
440 € : semaine, tarifs dégressifs selon la
durée du séjour.
Maisonnette rénovée à 10 min à pied du
centre historique. Proche toutes commodités.



9 rue Robiquet
35000 RENNES
T. 02 99 54 53 23
P. 06 12 36 20 15
www.gite-rennes-location.fr
escale-rennaise@hotmail.fr
 Escale Rennaise



GÎTE DES CARMES



Mme Béatrice LEMAITRE
1 chambre - 160 € les 2 nuits / 410 €
la semaine / 1450 € le mois
Appartement de charme de 40 m² dans
résidence du 17^{ème} siècle. Capacité 1 à 3 pers.
Proximité immédiate commodités.



34 rue Vasselot
35000 RENNES
P. 06 81 68 68 55
www.gitedescarmes.com
gitedescarmes@yahoo.com



GÎTE DU FRÊNE



Mme Béatrice LEMAITRE
2 chambres - 85 €/nuit (2 nuits minimum),
450 €/semaine.

*Appartement de 66 m² refait à neuf dans
résidence moderne. Capacité 4 pers. 15 min
à pied du centre historique, 5 min en voiture.*



17 rue Adolphe Leray
35000 RENNES

P.06 81 68 68 55
www.gitedufrene.com
gitedufrene@yahoo.com



GÎTE DES LICES



Mr Eric BESCOND
1 chambre (capacité 4 pers.) 450 € (semaine).

*Appartement calme dans hôtel
particulier du 17^{ème} siècle.*

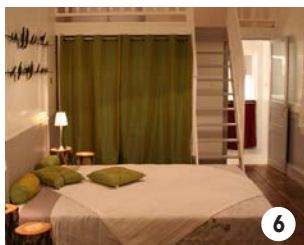


34 place des Lices
35000 RENNES

P.06 81 71 99 52
www.location-gites-rennes.fr
ebescond@wanadoo.fr



GÎTE L'APPART



Mr Christian GUANDALINI
1 chambre.

*Meublé de charme au pied du Parlement.
Parking à 5 min.*



6 rue Nationale
35000 RENNES

P.06 19 87 07 67
www.lappart-rennes.com
contact@lappart-rennes.com



GÎTE LUMIÈRE



Mr Eric BESCOND
1 chambre (capacité 3 pers.) 420 € (semaine).

Studio spacieux et lumineux en cœur de ville.

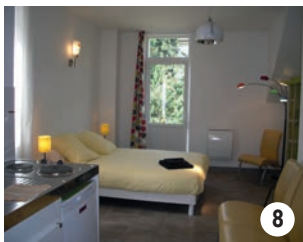


2 rue des Dames
35000 RENNES

P.06 81 71 99 52
www.location-gites-rennes.fr
ebescond@wanadoo.fr



LE PAVILLON DE JEANE



8

Mr Marc LEVREL

5 chambres - Tarifs se renseigner sur le site internet.

Appartements pour 2, 3 ou 4 pers.

Locations à la nuitée, week-end, semaine ou mois. Stationnement facile et gratuit.

10 min à pied du centre, proche transports et commodités.



6 rue du Docteur Bertheux
35700 RENNES

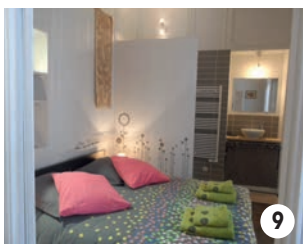
02 23 20 66 28

www.lepavillondejeane.fr
pavillon-de-jeane@orange.fr

f Pavillon de Jeane



LIVINRENNES NATIONALE



9

Mme Grietje BRUSSELLE

1 chambre - 480 €/semaine et 1600 €/mois.

Appartement de charme de 42 m² dans immeuble du 18^{ème} siècle au cœur du centre historique de Rennes.



8 rue Nationale
35000 RENNES

P. 06 60 70 72 31

www.livinrennes.com

contact@livinrennes.com



LIVINRENNES ST GEORGES



10

Mme Madeleine CHAPUIS

1 chambre - 480 €/semaine et 1600 €/mois.

Appartement de charme de 60 m² dans immeuble du 18^{ème} siècle dans l'une des rues les plus anciennes de Rennes.



34 rue Saint-Georges
35000 RENNES

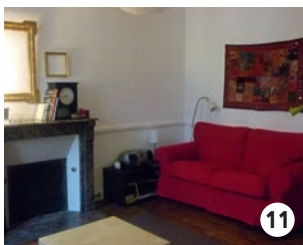
P. 06 60 70 72 31

www.livinrennes.com

contact@livinrennes.com



GÎTE URBAIN LA VISITATION



11

Mme Geneviève DAVODEAU

2 chambres - 90 € la nuit / 495 € la semaine (7 nuits).

Appartement de charme spacieux et lumineux au cœur du centre historique.

Capacité 5 pers. Proximité immédiate métro et bus.



3 rue de la Visitation
35000 RENNES

P. 06 13 09 65 06

visitation.rennes@gmail.com



COCON URBAIN



Mr Antoine SERRURIER
1 chambre - 65 € la nuitée.

Appartement meublé au cœur du centre historique. Rénové en 2013, capacité 1 à 4 pers. Lits faits à l'arrivée.

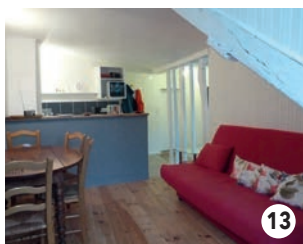


6 rue de la Psalette
35000 RENNES

P. 06 46 04 17 13
aserrurier@gmail.com



GÎTE RENNES SOUS LES TOITS



Mme Catherine DELALANDE
1 chambre - 47 € la nuit.

Appartement de charme rénové en 2013 dans immeuble ancien du centre-ville. Capacité 2/4 pers. Libre du vendredi au mercredi midi. 5 min à pied de la gare et des stations de métro.



42 rue Vasselot
35000 RENNES

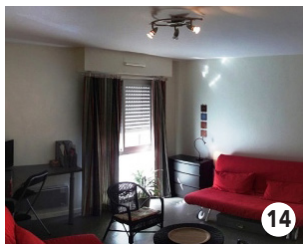
P. 06 11 30 60 28

<https://rennessouslestois.wordpress.com>

catherine.delalande@wanadoo.fr



GÎTE RENNES YVES CARO 41D



Mr Yves CARO
1 chambre - 320 €/semaine ou 1160 €/mois.
3 min de la gare et 2 min des commerces.



40 € le jeu (draps + serviettes)

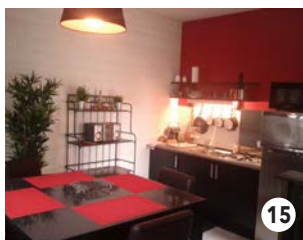
41 rue Duhamel
35000 RENNES

02 56 51 06 20

www.idscaro.net/guest/41d
idscaro@numericable.fr



GÎTE URBAIN LE PATIO



Mr Luc HOUÉE
2 chambres - 80 €/nuit.
Appartement de 50 m² avec entrée indépendante, quartier gare/centre-ville. Accueil à la gare possible.



9 rue Louis Blériot
35000 RENNES

P. 06 49 42 74 14

<http://houeeluc.wix.com/lepatio>
houee.luc@gmail.com



GITE URBAIN «TY' WEN»



16

Mr Julien GOMIS

1 chambre - 55 €/nuît.

Appartement de charme dans maison des années 30. Proximité du centre historique, place des Lices et berges Canal Saint-Martin. Facilité de stationnement gratuit.



22 rue Bathélémy Pocquet
35000 RENNES

P. 06 63 65 24 22

clodselaray@gmail.com



LE P'TIT MALO



17

Mr et Mme Sébastien et Michèle

GUANDALINI

1 chambre - 350 €/sem. en été (juillet, août, sept.), 380 €/sem en hiver. Tarifs dégressifs selon la durée du séjour.

Gîte urbain de 32m² en plein centre-ville.

Location pour 1 ou 2 pers avec possibilité 3^{ème} couchage. Proche métro Sainte-Anne et parking Hoche.



11 rue de Saint-Malo
35000 RENNES

T. 02 99 36 89 66

P. 06 80 74 25 43

www.leptitmallo.fr

michelle.guandalini@wanadoo.fr



LES CHAMBRES DES ACACIAS - LOFT



18

Mme Muriel DELAHAYE-FONTAINE

1 chambre - 90 € la nuit / 450 € la semaine.

Loft de 80 m² (4 pers.) Espace calme et arboré rénové en 2012. Location de courte ou longue durée. Prestations usuelles. Proche commodités et métro.



8 bis rue Hoche
35000 RENNES

T. 02 99 79 13 75

P. 06 40 39 26 07

www.les-chambres-des-acacias-rennes.com

les-acacias-rennes@hotmail.fr



LES CHAMBRES DES ACACIAS - STUDIO



19

Mme Muriel DELAHAYE-FONTAINE

1 chambre - 1 nuit 65 € / le semaine 320 €.

Espace calme et arboré rénové en 2012.

Location de courte ou longue durée.

Prestations usuelles. Proche commodités et métro.



8 bis rue Hoche
35000 RENNES

T. 02 99 79 13 75

P. 06 40 39 26 07

www.les-chambres-des-acacias-rennes.com

les-acacias-rennes@hotmail.fr



L'ANNEXE DES ACACIAS - STUDIO



20

Mme Muriel DELAHAYE-FONTAINE
1 chambre - 50 €/nuît, 250 €/semaine (5 nuits minimum).

Studio 15 m² et T2 70 m² contigus meublés et équipés à 2 pas de l'hôtel de Ville, prix dégressif selon la durée. Proximité bus et métro.



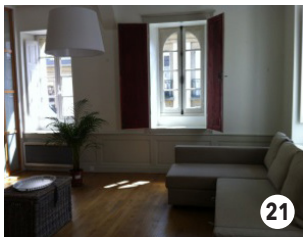
1 rue Baudrairie
35000 RENNES
T. 02 99 79 13 75
P. 06 40 39 26 07

www.les-chambres-des-acacias-rennes.com

les-acacias-rennes@hotmail.fr



L'ANNEXE DES ACACIAS - T2



21

Mme Muriel DELAHAYE-FONTAINE
2 chambres - 80 €/nuît, 390 €/semaine (5 nuits minimum).

Studio 15 m² et T2 70 m² contigus meublés et équipés à 2 pas de l'hôtel de Ville, prix dégressif selon la durée. Proximité bus et métro.



1 rue Baudrairie
35000 RENNES
T. 02 99 79 13 75
P. 06 40 39 26 07

www.les-chambres-des-acacias-rennes.com

les-acacias-rennes@hotmail.fr



LES CHAMBRES DES ACACIAS - T2



22

Mme Muriel DELAHAYE-FONTAINE
1 chambre - 1 nuit 65 € / le semaine 320 €.
Espace calme et arboré rénové en 2012.
Location de courte ou longue durée.
Prestations usuelles. Proche commodités et métro.



8 bis rue Hoche
35000 RENNES
T. 02 99 79 13 75
P. 06 40 39 26 07

www.les-chambres-des-acacias-rennes.com

les-acacias-rennes@hotmail.fr



LA HALTE CONGRÈS



23

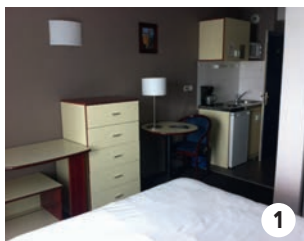
Mir Yves NEVEU
1 chambre - 70/75 € (tarif à jour).
Grande chambre d'hôtes de 25 m² en centre-ville. Cour intérieure accessible aux résidents.
Proximité immédiate place des Lices, place Sainte-Anne et station de métro.



8 rue de Bertrand
35000 RENNES
02 23 20 06 89
lahalte@numericable.fr



APPART'CITY RENNES OUEST **



1

91 chambres - 39/79 € par nuit par studio, Quartier Atalante-Champeaux. 5 min en voiture du centre-ville. Proche commerces et restaurants. Proximité immédiate des transports.



9,70€ / adulte
7€ / enfants

7 rue Pierre Joseph Colin
35000 RENNES
T. 02 99 02 61 61
www.appartcity.com/apparthotel-rennes-ouest
rennes-ouest@appartcity.com

appart
city

APPART'CITY RENNES SAINT-GRÉGOIRE **



2

125 chambres - 39/159 €, Environnement calme et reposant. Studio, T1 et T2 de 1 à 4 pers. 10 minutes du centre-ville de Rennes. Lignes de bus 2,8 et 14. Commerces et restaurants à proximité.



9,50€

5 allée Marie Berhaut
35000 RENNES
02 23 20 54 24
02 23 20 56 83
www.appartcity.com/apparthotel-rennes-saint-gregoire
rennes-saintgregoire@appartcity.com

appart
city

SÉJOURS & AFFAIRES VILLA CAMILLA **



3

65 chambres - 39/104 €, Logements équipés dans un cadre chaleureux et fonctionnel. Proche commerces et services. Accès rapide au centre-ville.



(payant)

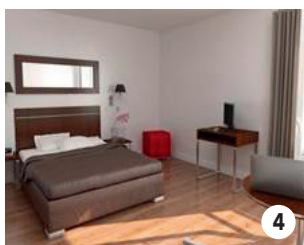
(payant)

6,50€

185 Bd Jean-Baptiste de la Salle
35000 RENNES
02 23 46 04 04
02 23 48 46 46
www.sejours-affaires.com
rennes.villacamilla@sejours-affaires.com

Séjours
&
Affaires
Apparthôtel

ODALYS CITY APPART'HÔTEL LORGERIL ***



4

90 chambres - à partir de 50 € la nuit, Résidence neuve à 10 min du cœur de ville. 8 min de la gare, 15 min de l'aéroport. Ouverture 1^{er} avril 2015.



11€

2 rue de Lorgeril
35000 RENNES
www.odalys-city.com
galtie.v@odalys.fr

Odalys

CAMPING MUNICIPAL DES GAYEULLES ***

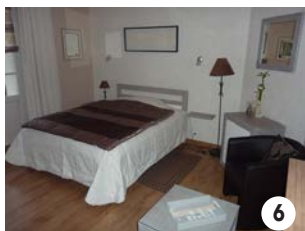


Tarifs se renseigner sur le site internet
Situé au cœur d'un parc forestier de 100 ha,
le camping des Gayeulles dispose de 178
emplacements à moins de 10 minutes du
centre-ville.



Rue du professeur Maurice Audin
35000 RENNES
T. 02 99 36 91 22
02 23 20 06 34
www.camping-rennes.com
camping-rennes@citedia.com

ACCUEIL À LA MAISON

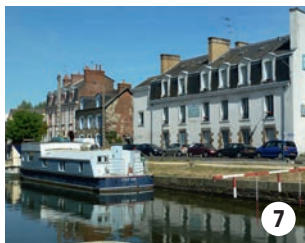


100 chambres - 20/45 €,
L'association «Accueil à la maison» dispose
d'un réseau de familles qui mettent à disposi-
tion des chambres individuelles dans Rennes
et sa périphérie.



MIR
7 Quai Châteaubriand
35000 Rennes
permanence les mardis et jeudis
P. 06 67 07 55 54
www.accueilalamaison.fr
accueilalamaison@hotmail.fr

AUBERGE DE JEUNESSE CENTRE INTERNATIONAL DE SÉJOURS



39 chambres - 22,85/32,85€,
Au bord du Canal Saint-Martin à 10 min
à pied du métro. Proche de la Voie Verte.
Chambres de 1 à 5 lits toutes équipées de
douche. Tarif spécial pour les familles de 3
à 5 pers.



10-12 Canal St Martin
35000 RENNES
T. 02 99 33 22 33
www.hifrance.org
Auberge Jeunesse Rennes
Hifrance
rennes@hifrance.org

RENNES HÉBERGEMENT



chambres - 21 € (1 nuit). Forfait mensuel,
Réseau d'accueil chez l'habitant du type
«chambres d'hôtes», à la semaine, la
quinzaine ou au mois sur l'ensemble des
communes de l'agglomération rennaise.
Réservation en ligne possible. Public : en
formation ou en déplacement professionnel.
Adhésion à l'association : 10 €.

10 rue Gaston Tardif
35000 RENNES
T. 02 99 14 49 68
www.rennes-hebergement.fr
rennes.hebergement@no-log.org



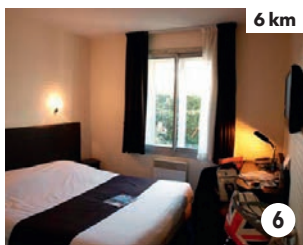


Rennes métropole



LÉGENDE / KEY

- 1** Hôtels / *Hotels*
- 1** Chambres d'hôtes / *Bed & Breakfast*
- 1** Gîtes / *Gites*
- 1** Résidences / *Holiday residences*



6 km

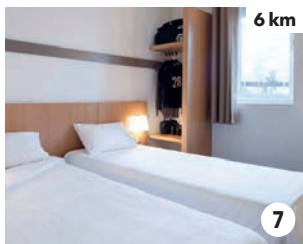
LODGE LA VALETTE ***

22 chambres de 49/95 €
Petit-déjeuner 9 €



6

2A, route de la Valette
35510 CESSON-SEVIGNÉ
T. 02 99 83 22 49
F. 02 99 83 83 81
www.hotel-lavalette.fr
contact@hotel-lavalette.fr



6 km

B&B RENNES CESSON SEVIGNÉ **

91 chambres à partir de 49 €
Petit-déjeuner 6 € / adultes et 3 € / enfant - de 10 ans



7

Route de Paris
ZA La Bordage - 35510 CESSON-SEVIGNE
T. 08 92 70 75 61
F. 02 23 45 18 41
www.hotel-bb.com/en/hotels/rennes-est-cesson-sevigne.htm
bb_4318@hotelbb.com



6 km

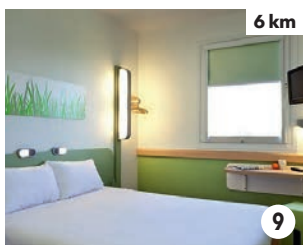
CAMPANILE RENNES SUD CHANTEPIE ***

38 chambres 56/133 €
Petit-déjeuner 9,90 €



8

1 rue de la Chalotais
35135 CHANTEPIE
T. 02 99 41 44 44
F. 02 99 41 63 98
www.campanile.fr
rennes.chantepie@campanile.fr



6 km

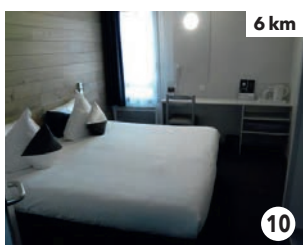
IBIS BUDGET - CHANTEPIE **

65 chambres de 35/75 €
Petit-déjeuner 6,15 €



9

ZA des Logettes
3 rue du Vieux Jardin - 35135 CHANTEPIE
T. 02 99 41 40 88
F. 02 99 41 60 30
www.ibisbudget.com
H3686@accor.com



6 km

LOGIS LES LOGES **

46 chambres de 49/130 €
Petit-déjeuner 9,5/10,5 €



10

8 rue du Moulin
35135 CHANTEPIE
T. 02 99 41 67 67
F. 02 99 41 48 09
www.hotel-lesloges-rennes.com
hotel@lesloges.eu



Hôtels Rennes Métropole



6 km

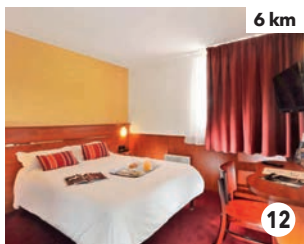
Océania ****

70 chambres de 64/210€
Petit-déjeuner 15 €



11

Boulevard R. Schuman
Centre Espace Performance
35769 SAINT GREGOIRE
CEDEX
T. 02 99 23 78 78
F. 02 99 23 78 33
www.oceaniahotels.com
oceania.rennes@oceaniahotels.com



6 km

BRIT HÔTEL LE VILLE-NEUVE ***

56 chambres de 43€
Petit-déjeuner 9,80 €



12

6 avenue Saint-Vincent
35760 SAINT-GREGOIRE
T. 02 99 68 76 76
F. 02 99 68 83 01
[hotel-rennes-saint-gregoire.brithotel.fr/](http://hotel-rennes-saint-gregoire.brithotel.fr)
villeneuve@brithotel.fr



6 km

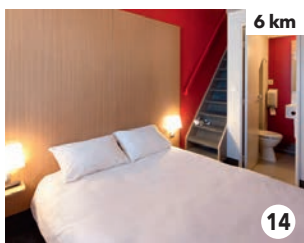
IBIS STYLES RENNES SAINT GRÉGOIRE ***

49 chambres de 59/205€
Petit-déjeuner inclus



13

4 boulevard de la Robiquette
Ancienne Route de Saint-Malo -
35760 SAINT-GREGOIRE
T. 02 99 54 03 03
F. 02 99 54 03 80
www.ibisstyles.com
h7422@accor.com



6 km

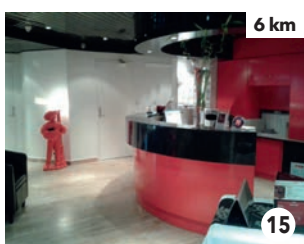
B&B RENNES NORD SAINT GRÉGOIRE **

71 chambres de 49/62€
Petit Déjeuner 6 €/adultes et 3€/enfants - de 10 ans.



14

Espace Performance 3
Le Gué Mary - 35760 SAINT
GREGOIRE
T. 08 92 78 80 87
F. 02 99 23 47 00
www.hotelbb.com
bb_4118@hotelbb.com



6 km

INTER HÔTEL LES TROIS MARCHES ***

75 chambres de 42/92€ (hors périodes salons)
Petit-déjeuner 12 €



15

Parc d'activités Rennes Ouest
BP 22035
Route de Lorient - 35132 VEZIN
LE COQUET
T. 02 99 14 64 65
www.hotellestroismarches.com
tm3514@inter-hotel.com



7 km



16

IBIS BUDGET MONTGERMONT **

74 chambres de 35/85 €
Petit-déjeuner 6,15 €



ZA Decoparc
Rue Edison - 35760 MONTGER-
MONT

T. 02 99 23 91 45
F. 02 99 23 91 48
www.ibisbudget.com
h5076@accor.com



9 km



17

CHÂTEAU D'APIGNÉ *****

16 chambres de 155/250 €
Petit-déjeuner 16 €



Route de Chavagne
35650 LE RHEU
T. 02 99 14 80 66
F. 02 99 14 93 98

www.chateau-apigne.fr
f Château d'Apigné Rennes
chateau@chateau-apigne.fr



9 km



18

LE PONT D'AVOINE **

19 chambres de 47/74 €
Petit-déjeuner 8 €



2 route Nationale
35650 LE RHEU
T. 02 99 14 79 23
F. 02 99 14 79 24

www.lepontdavoine.fr
f Le Pont d'Avoine
contact@lepontdavoine.com



11 km



19

INTER HÔTEL LA CHAUSSAIRIE ***

53 chambres de 42/95 €
Petit-déjeuner 9,50 €

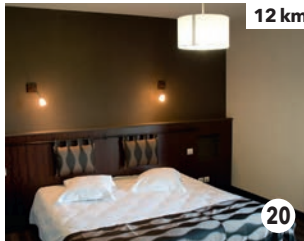


30 avenue de la Chaussairie
35131 CHARTRES DE BRE-
TAGNE

T. 02 99 41 14 14
F. 02 99 41 33 44
www.hotel-de-la-chaussairie.com/
f Interhôtel de la Chaussairie
lc3503@inter-hotel.com



12 km



20

DOMAINE DE CICÉ BLOSSAC HÔTEL & RÉSIDENCE *****

120 (hôtel + résidence) chambres de 89/235 € -
résidence 125/320 €
Petit-déjeuner 15 €



Avenue de la Chaise - 35170
BRUZ

T. 02 99 52 76 76
F. 02 99 57 93 60
www.domainedecice.com
resa@domainedecice.com



Chambres d'hôtes Rennes Métropole

LA GENTILHOMMIÈRE

6 km



Mme Marie-Noëlle BROSSAULT
4 chambres - 60/89 €, tarif pour pers. suppl.
*Demeure de charme à 4 km de Rennes, en
lisière du bois de Sœuvre. Salle à manger
et salon à disposition. Jardin paysagé avec
espaces de repos.*



Impasse de la Heuzanne
35135 CHANTEPIE
T. 02 99 41 56 94
Port. 06 73 26 86 55
www.lagentilhommiere-chantepie.fr
contact@lagentilhommiere-chantepie.fr



MANOIR DE LA HAUTE PILAIS

6 km



Mme Eliane BONENFANT-GOURHAND
2 chambres - 1 pers. 55/65 €, 2 pers. 68/80 €,
pers. suppl. 20/28 €
*Très beau manoir à 10 min du centre de
Rennes et de la gare. 7 min du parking métro.
Arrêt de bus à 500 m.*



La Haute Pilaïs
35135 CHANTEPIE
T. 06 23 74 52 08
www.gitehautepilaïs.com
hautepilaïs@wanadoo.fr



LE VERGER BEAUCÉ

6 km



Mme Emilienne MACE
2 chambres - 42 € 1 pers., 45 € 2 pers., 90 €
5 pers.
*Maison contemporaine à la campagne.
Cuisine-séjour réservée aux hôtes.*



Lieu-dit Le Verger Beaucé
35760 SAINT-GREGOIRE
T. 02 99 66 51 42
Port. 06 32 41 14 21
www.levergerbeauce.com
andreemace@yahoo.fr



LES PATIOS

6 km



M. et Mme David ETCHEVERRY
5 chambres - 195/215 €
*Chambres de standing au design contem-
porain.*



Impasse du Vieux Bourg
35760 SAINT-GREGOIRE
T. 02 99 68 79 35
F. 02 99 68 92 71
www.le-saison.com
f Le Saison et les Patios
contact@le-saison.com

LA TOUCHE THÉBAULT

6 km



5

Mr et Mme Pierrick et Marie-Annick
LOUAPRE

5 chambres - 41/59 € par pers. et nuitée

Longère rénovée sur exploitation agricole à 5 min de Rennes. 5 chambres d'hôtes et 2 gîtes
Le Cellier et Le Fournil.



La Touche Thébault
35132 VEZIN LE COQUET

T. 02 99 60 19 74

Port. 06 03 51 04 43

F. 02 99 60 19 74

www.gite-bretagne-latouche-thebault.fr / www.gitesrennesvezin.fr

mannicklouapre@gmail.com



DOMAINE DE LA FRESLONNIÈRE

9 km



6

Mme Claude D'ALINCOURT
2 chambres - 109/129 €

Château familial du 12^{ème} siècle. Suite de 2/4 pers. Chambre 2 pers. Piscine extérieure chauffée (15/06 au 15/09)



La Freslonnière
35650 LE RHEU

T. 02 99 14 84 09

F. 02 99 14 94 98

www.golfdelafreslonniere.com

contact@golfdelafreslonniere.com



LE CLOS DU PRESBYTÈRE EN COURS DE CLASSEMENT

10 km



7

Mr Claude COCHET

5 chambres - 70/85 € (tarif au jour)

Décoration épurée et zen. Literie grand confort. Jardin aménagé et environnement calme.



6 place du Vieux marché
35830 BETTON

T. 02 99 04 22 18

Port. 06 85 95 58 67

www.leclodpresbytere.fr

contact@leclodpresbytere.fr



LA MALCOTAIS

10 km



8

Mme Sandrine LEGALL

5 chambres - 51 € (1 pers.) / 90 € (5 pers.)

En campagne avec animaux, à 10 min du parc des expositions, 3 chambres avec kitchenette et 2 chambres familiales.



La Malcotais
35230 NOYAL CHATILLON SUR SEICHE

T. 02 99 05 16 47

Port. 06 08 66 58 02

www.la-malcotais.com

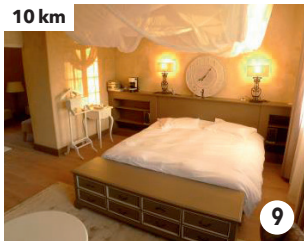
sandrine@la-malcotais.com



Chambres d'hôtes Rennes Métropole

LES DEMEURES DE MARIE

10 km



9

Mme Marie-Paule HERVIAUX-ROUSSEL
5 chambres - de 99 € à 149 € la nuit pour 2 pers.

Manoir du 13^{ème} siècle, maison d'hôtes de charme. 3 suites et 2 chambres.



12 €

Lieu-dit Haut Méault
35740 PACE

T. 07 86 42 99 38

www.lesdemeuresdemarie.com

contact@lesdemeuresdemarie.com



LA CROIX MADAME

12 km



10

Mme Karen MORANDEAU

1 chambre - 70€ (1pers.) / 75€ (2pers.) lit suppl.: 18€ (pour enfant-sur demande)

Chambre d'hôtes raffinée pour 3 pers (2 adultes et 1 enfant). Proche campus de Ker Lann, parc des expositions et aéroport. Table d'hôtes (réserv. 24h à l'avance)



Inclus

La Croix Madame
35170 BRUZ

T. 06 74 44 14 19

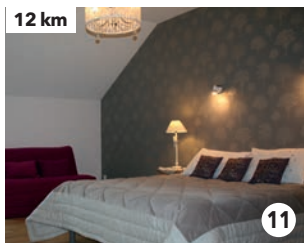
www.chambreshoteslacroixmadame.com

lacroixmadame@gmail.com



LES CHAMBRES D'HÔTES DE LA FONTAINE

12 km



11

Mr et Mme André et Catherine COLIN
5 chambres - 52/69 €

Longère restaurée au 18^{ème} siècle. Tables d'hôtes sur réservation. 5 chambres dont 2 pour 4pers.



Inclus

La Fontaine

35310 CHAVAGNE

T. 02 99 64 29 38

Port. 06 01 95 96 41

www.lafontainepourvousressourcer.com

leschambresdelafontaine@sfr.fr



CHAMBRES D'HÔTES L'HUARDIÈRE

15 km



12

Mme Marie-Jeanne BOHUON

3 chambres - 63 €

A 15 km de Rennes, dans longère ancienne 2 chambres spacieuses et une suite familiale (capacité 9 pers.).



(avec réserve)

Inclus

Rue de la Basse Huardière
35590 LA-CHAPELLE-THOUA-RAULT

T. 02 99 07 65 58

Port. 06 45 12 48 22

huardiere.fr

mjbohuon@gmail.com

f Chambres d'hôtes de l'Huardière



LA DEMEURE DE L'ISLE

18 km



13

Mme Brigitte POIGNONNEC

3 chambres - 57/67/95 €

Longère de caractère du 18^{ème} siècle. 2 chambres + 1 suite. Proche commodités.



2 chambres

Lieu dit «L'Isle»

35230 SAINT ERBLON

T. 06 11 50 97 57

Port. 02 99 41 34 69

www.lademeuredelisle.fr

f La Demeure de l'Isle
bpoignonnet@orange.fr



LE MOULIN DU BLOCHET

18 km



14

Mr Jean-Paul MORVAN

3 chambres - 1 pers 55/70 €; 2 pers 65/80 €

Ancien moulin à eau dans site bucolique.

Salon au bord de l'eau, cheminée.



inclus

Le Moulin de Blochet

35230 SAINT ERBLON

T. 02 99 52 20 29

Port. 06 81 06 87 22

www.chambres-hotes-rennes.com

lemoulindeblochset@orange.fr



CHAMBRE D'HÔTES DU PLACYS VERDYS

20 km



15

Mr Philippe COLLIAUX

1 chambre - 55 € (1 pers.) / 65 € (2 pers.)

Magnifique demeure de caractère dans propriété boisée avec animaux. Terrasse privée bordant un bassin naturel. PDU à base de produits maison. Bus pour Rennes, commerces et restaurants à 800m. 25 km à l'ouest de Rennes, 14 km de Bécherel, 35 km de Dinan.



inclus

Le Placis Verdys

35850 ROMILLE

T. 02 99 68 22 54

Port. 06 75 41 07 15

www.bretagnechambredhotes.com/

colliaux.famille@wanadoo.fr



LE CLOS DU FAIL

20 km



16

Mme Marie-Ocile AGAESSE

3 chambres - 52/108 €, 22 €/pers. suppl. Tarifs préférentiels pour séjour à partir de 2 nuits

Maison contemporaine en bois en campagne proximité Bécherel, Dinan. Arrêt de bus pour Rennes à proximité. Pour les grands week-ends (Pâques, ponts de mai, jours fériés), 2 nuits minimum 118 € 2 pers., 39 € / pers suppl.



inclus

43 rue de Perronaye

35850 ROMILLE

T. 02 99 68 22 33

Port. 06 81 40 47 54

leclodusfail.com

contact@leclodusfail.com

f Le clos du Fail



Chambres d'hôtes Rennes Métropole

MANOIR DE L'ALLEU

27 km



17

Mr Bruno GOUDE

1 chambre - 70 € (60 € la 2^{ème} nuit)

Demeure du XVIII^{ème} siècle en pleine nature. 1 chambre d'hôtes. 3 cabanes dans les arbres. 5 min de Bécherel, 15 min Rennes et Dinan, 30 min de Saint-Malo.



inclus

L'Alleu


35630 LA CHAPELLE CHAUSSEE

T. 02 99 60 21 74

Port. 06 83 86 62 85

www.manoir-de-lalleu.com

manoirdelalleu@orange.fr

 Manoir de L'Alleu



LA MAISON DE LA PORTE SAINT-MICHEL

36 km



18

Mme Maryse FOLIGNE

2 chambres - 53/74 €

Maison du XVIII^{ème} siècle au cœur de Bécherel. Vue panoramique sur la vallée. PDJ à base de produits locaux et bio.



inclus

1 porte Saint-Michel

35190 BECHEREL

T. 09 52 65 64 02

www.la-maison-de-la-porte-saint-michel.fr

 La Maison de la Porte Saint-Michel
laportesaintmichel@gmail.com



LE TILLEUL

36 km



19

Mme Paulette SPAGNOL

1 chambre - 48/75 €

Au centre de Bécherel. 3/4 d'heure de Saint-Malo, Rennes, Dinard.



inclus

5 rue Saint-Michel

35190 BECHEREL

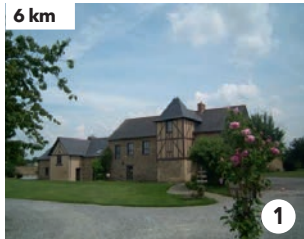
Port. 06 26 85 17 24

paulette.spagnol0185@orange.fr



MANOIR DE LA HAUTE PILAIS

6 km



1

Mr et Mme Eliane BONENFANT-
GOURHAND
Tarifs - Se renseigner.

*Grand gîte de réception capacité 110 pers
avec hébergement pour 19/32 pers. Petit gîte
tout confort jardin et terrasse, 4 pers maxi.*



La Haute Pilaïs
35135 CHANTEPIE
T. 02 99 41 57 71
P.06 23 74 52 08
www.gitehautepilaïs.com
hautepilaïs@wanadoo.fr



GÎTE LE BAS CHÉNEZÉ 4037D

10 km



2

Mr Laurent BESNIER-LE GENTIL
2 gîtes de 12p et 8p + chambre d'hôtes de
2/5 pers.
Prix chambres - Se renseigner.

*Gîte mitoyen sur exploitation agricole. Jardinet
clos privatif. 10 min de Rennes, proche du
canal Ille-et-Rance (GR).*



Le Bas Chénézé
35830 BETTON
T. 02 99 55 82 92
[www.gite-chambres-d-hotes-che-
neze.com](http://www.gite-chambres-d-hotes-che-neze.com)
gitescheneze@orange.fr



GÎTE LA NOË

10 km



3

Mme Claire GUYOMARD
1 chambre - à partir de 100 € la nuit (tarifs
selon période),

*Gîte en terre et pierres du 16^{ème} siècle mitoyen
au propriétaire. Rénovation en produits
écologiques. 10 min de l'entrée Nord sur l'axe
Rennes/Saint-Malo. 2 km des commerces
et bus.*



28 Lieu-dit La Noë
35520 CHAPELLE DES FOUGE-
RETZ
T. 02 99 13 17 68
[http://www.gitesdefrance35.com/fr/
gites-de-france/g4081-4-pers-1-ch-2-
epis-chapelle-des-fougeretz-la-2455.
html#hautcontenu-autres](http://www.gitesdefrance35.com/fr/gites-de-france/g4081-4-pers-1-ch-2-epis-chapelle-des-fougeretz-la-2455.html#hautcontenu-autres)



GÎTES RURAUX G4056 A & B

12 km



4

Mr Pierre-Yves FREREUX
3 chambres - 258/469 € la semaine,
*Gîte mitoyen dans une bâtisse rénovée sur
une ferme en activité. Grande pelouse avec
espace jeux communs. 2,5 km de l'entrée
de Rennes et 5 min en voiture d'une station
de métro.*



Crapaudel
35770 VERN SUR SEICHE
T. 02 99 62 73 49
[http://www.gitesdefrance35.com/fr/
g4056a-6-pers-3-ch-3-epis-vern-sur-
seiche-959.html#hautcontenu-autres](http://www.gitesdefrance35.com/fr/g4056a-6-pers-3-ch-3-epis-vern-sur-seiche-959.html#hautcontenu-autres)



Gîtes et meublés Rennes Métropole

GÎTE LA GALASIÈRE

13 km



5

Mr et Mme André et Catherine GERARD
3 chambres - à partir de 203 € (3 nuits),
*En campagne, maison en pisé indépendante
avec terrain privatif. 10 km de l'entrée de
Rennes, proche du parc des expositions.*



Lieu-dit La Galasière
35131 PONT PEAN
T. 02 99 52 84 34
www.gitesdefrance35.com
agpontpean@wanadoo.fr



GÎTE CARPE DIEM

14 km



6

Mr Thierry MOUNIER
3 chambres - A partir de 232 € le séjour,
*Longère en pisé rénovée à l'ancienne équi-
pée du confort moderne. Intérieur rustique,
cheminée.*



La Perrière
35590 SAINT GILLES
P. 06 70 68 16 75
http://www.gitesdefrance35.com /
www.labellevilaine.fr
labellevilaine@gmail.com



GÎTE FRAMBOISE

16 km



7

Mr et Mme Régine et Jean-Yves FALAISE
1 chambre - 230 à 400 € semaine (2 nuits
minimum),
*Longère restaurée avec 2 gîtes à 15 km de
Rennes. Décoration soignée, suite parentale.
Lits gigognes (2 pers.) dans salon.*



Le Bas Coudray
35150 CORPS-NUDS
T. 02 99 47 33 08
P. 06 82 03 78 23
www.gites-de-france.com / Référence
G4085B
falaiseneron@aol.com



GÎTE LA HUBERDIÈRE

16 km



8

Mme Laurence BECK
2 chambres - 300 à 450 € la semaine,
*Petit gîte tout confort avec terrasse et
parking sur terrain clos. Location week-end et
séminaire.*



49 boulevard de la gare
35150 CORPS-NUDS
03 88 92 42 43
P. 06 20 51 21 53
www.lahuberdiere.fr
lolotte93@yahoo.fr



GÎTE 4003

17 km



9

Mme Denise TERRIEN

4 chambres - à partir de 239 € les 4 nuits,
Gîte de groupes 30 pers et gîte rural 11 pers à
dormir. Salle de 80 m². Chambre accessible
au personnes à mobilité réduite au rez-de-
chaussée.



Le chemin Rochu
35690 ACIGNE
T. 02 99 62 58 38
P. 06 27 05 45 55

<http://www.gitesdefrance35.com/fr/gites-de-france/g4003-11-pers-4-ch-3-epis-acigne-570.html#hautcontenu-autres>



GÎTE L'OLIVEL

17 km



10

Mme Martine BELHOMME

Tarifs - se renseigner,
Gîte rural dans cadre de verdure de la vallée
de l'Yaigne.



L'Olivel
35410 NOUVOITOU
P. 06 71 77 87 75
T. 02 99 37 84 59

<http://www.gite-olivell.fr/>
gite.olivell@gmail.com



GÎTE SAINT-MICHEL

18 km



11

Mme Magali SERTIN

5 chambres - à partir de 301 € (3 nuits
minimum),
Gîte dans longère rénovée sur grand terrain
clos. A partir de 3 nuits. 15 km de Rennes, du
parc des expositions Bruz.



Le Rocher
35230 BOURGBARRE
P. 06 40 88 27 31
<http://www.gitesdefrance35.com/fr/g4075-11-pers-5-ch-3-epis-bourg-barre-2251.html#hautcontenu-autres>
gite.saintmichel@orange.fr
f Gite-Saint-Michel



GÎTE G4020

18 km



12

Mme CHOUAN-LORET

1 chambre - à partir de 111 € les 2 nuits,
En campagne, gîte 3/4 pers avec vue sur les
champs. Domaine équipé pour accueil des
chevaux.



La Guinaudais
35230 BOURGBARRE
T. 02 99 57 66 51
P. 06 29 24 62 21
<http://www.gitesdefrance35.com/fr/g4020-3-pers-1-ch-2-epis-bourg-barre-424.html#hautcontenu-autres>
beatrice.loret@gmail.com



GÎTE DECHANTELOU



27 km



13

Mr Bernard THEBAULT

5 chambres - ,

Gîte de 10 pers de 140 m2. Jardin privatif et terrain de pétanque.



Chantelou
35630 LA CHAPELLE CHAUSSEE
P. 06 08 42 07 66
www.gite.paysdebecherel.free.fr
bernard.thebault44@wanadoo.fr



GITE LE CLOS COUVE



27 km



13

Mme Chantal HERMANN

3 Chambres - 316 à 504 € la semaine (selon saison)

Longère sur terrain d'1,5ha à mi-chemin entre Dinan et Rennes.

Capacité 6 personnes.



Le Clos Couvé
35630 LA CHAPELLE CHAUSSEE
T. 02 99 45 89 84
P. 06 16 44 18 30
gite.clos.couve.pagesperso-orange.fr
chantalhermann35@gmail.com
 Gîte rural Le Clos Couvé



PARK&SUITE ELEGANCE CESSON-SEVIGNE

★★★

6 km



1

99 chambres - 49/139 € par jour par studio (hors périodes événementielles),
Chambres et appartements 2 pièces dans résidence neuve. 3 appartements accessibles aux personnes à mobilité réduite. Capacité max 4 pers. 5 km de Rennes.



13,50€ / adulte
8,50€ / enfant

6 bis rue du Chêne Germain
35510 CESSON SEVIGNE
02 23 25 27 60
02 23 25 27 60
www.parkandsuites.com
rennes@parkandsuites.com

Park
Suites
APPART - HOTEL

RÉSIDENCE CAP WEST LE RHEU *

9 km



2

53 chambres - 83/745 €,
Environnement calme à 20 min du centre de Rennes, 15 min du campus Villejean, 10 min du parc des expositions. Nombreux services pour un séjour agréable de quelques nuits à plusieurs mois.



(+suppl) (+suppl)

Avenue de la Croix Verte
35650 LE RHEU
02 23 42 39 00
02 23 42 39 59
www.capwestresidence.fr
lerheu@capwestresidence.fr

CAP WEST
RESIDENCES & OFFICES

MANOIR DE LA POMMERAIE ★★★

12 km



3

30 chambres - 73/135 €,
Manoir du 17^{ème} siècle dans cadre d'exception sur parc arboré de 4 ha. Appartements meublés et spacieux.
Salles de conférences < 100 pers.



11€

Lieu dit la Pommeraie (Pierrefitte)
35170 BRUZ
T. 02 99 52 60 51
02 23 50 31 17
www.residence-lapommerai.com
manoirdelapommerai@orange.fr

KER LANN CAP WEST *

12 km



4

87 chambres - 16,60/135 €,
Studio de 28m² ou duplex de 45m² pour nuitée, semaine, jusqu'à 6 mois. Tarifs évolutifs et économiques de séjours «clef en main».



(+suppl)

ZA Les Portes de Ker Lann
35170 BRUZ
02 90 09 46 00
02 90 09 45 99
www.capwestresidence.fr/rennes
html
bruz@capwestresidence.fr
f Cap West Bruz

CAP WEST
RESIDENCES & OFFICES

DESTINATION

RENNES

OFFICE DE TOURISME

Chapelle Saint-Yves - 11, rue Saint-Yves / CS 26410 - F-35064 RENNES Cedex
T. 02 99 67 11 11

infos@tourisme-rennes.com

OUVERT TOUS LES JOURS DU 1^{ER} SEPTEMBRE AU 30 JUIN :

De 13 h à 18 h le lundi
de 10 h à 18 h du mardi au samedi
de 11 h à 13 h et de 14 h à 18 h les dimanches et jours fériés

DU 1^{ER} JUILLET AU 31 AOÛT :

De 9 h à 19 h du lundi au samedi
De 11 h à 13 h et de 14 h à 18 h les dimanches et jours fériés



* Pour les activités d'accueil, d'information, de promotion/communication, de production et de commercialisation.

